

افات الصحة العامه

الفرقه الرابعه – قسم وقاية النبات

سكشن : (٨) / ٣ / ٣٠ / ٢٠٢٠

اعداد

د. مؤمن الرطح

مدرس بقسم وقاية النبات كلية الزراعة – جامعة بنها

البراغيث

or : Siphonaptera

Fam:Pulicidae

S.n:Pulex irritance

برغوث الانسان

s.n:Xenopsylla cheopis

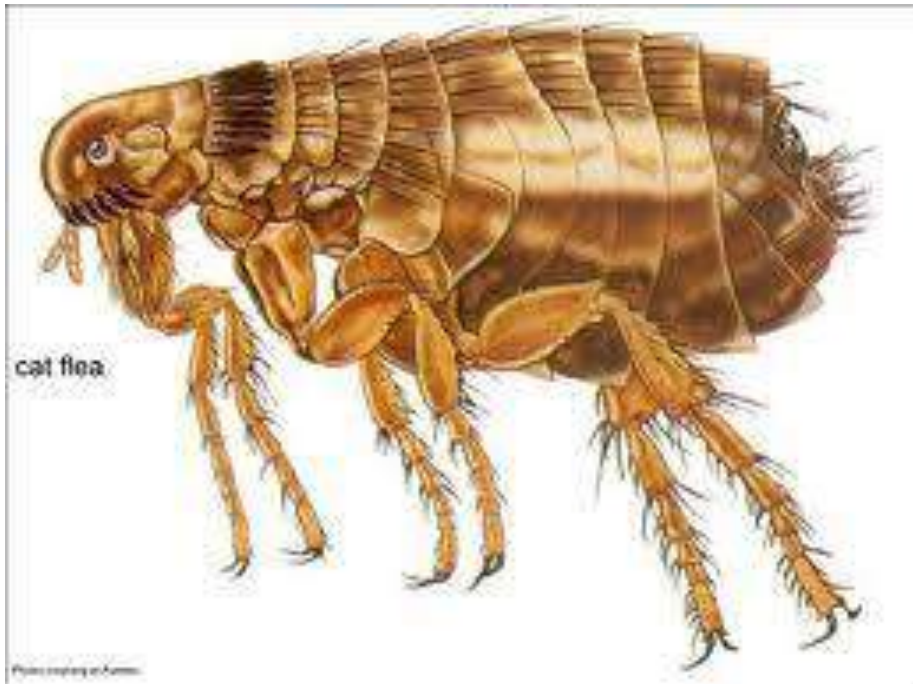
برغوث الفار الشرقي

s.n:Ctenocephalides felis

برغوث القطط

Ctenocephalides canis

برغوث الكلب

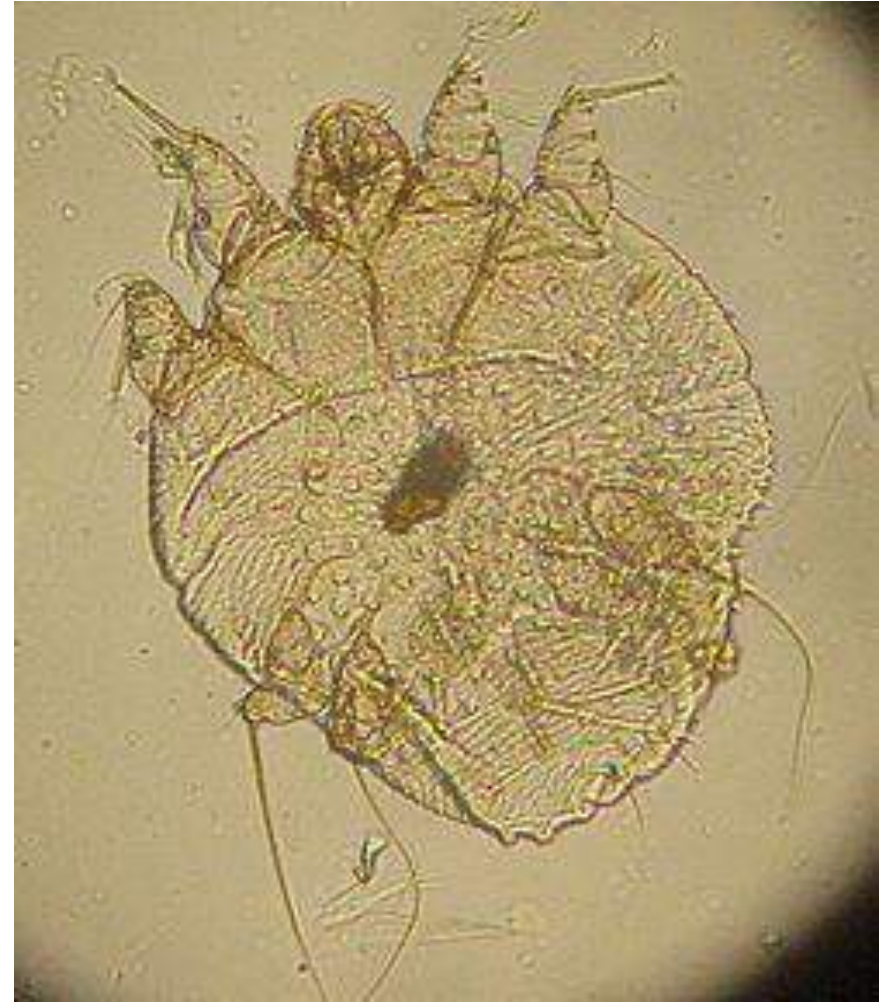


اكاروس الجرب

Or: Acarina

Fam: sarcoptoidae

Sarcoptes scabiei



- طريقة العدوى
- الملامسة المباشرة للجلد المصاب: لذلك ينتشر في الأماكن المزدحمة، وبخاصة في المدارس، والمعسكرات ، والمخيمات.

- استعمال المناشف ، الأدوات الشخصية ، أغطية الفراش ، ملابس شخص مصاب : لأن الطفيل المسبب للجرب يستطيع أن يعيش بعيدا عن جسم الإنسان أكثر من ٤٨-٧٢ ساعة. و هذا يفسر إصابة جميع أفراد الأسرة بسهولة.

• طريقة العدوى

• الملامسة المباشرة للحيوانات المصابة مثل : القطط ، الكلاب ، الأغنام .

• الاتصال الجنسي.

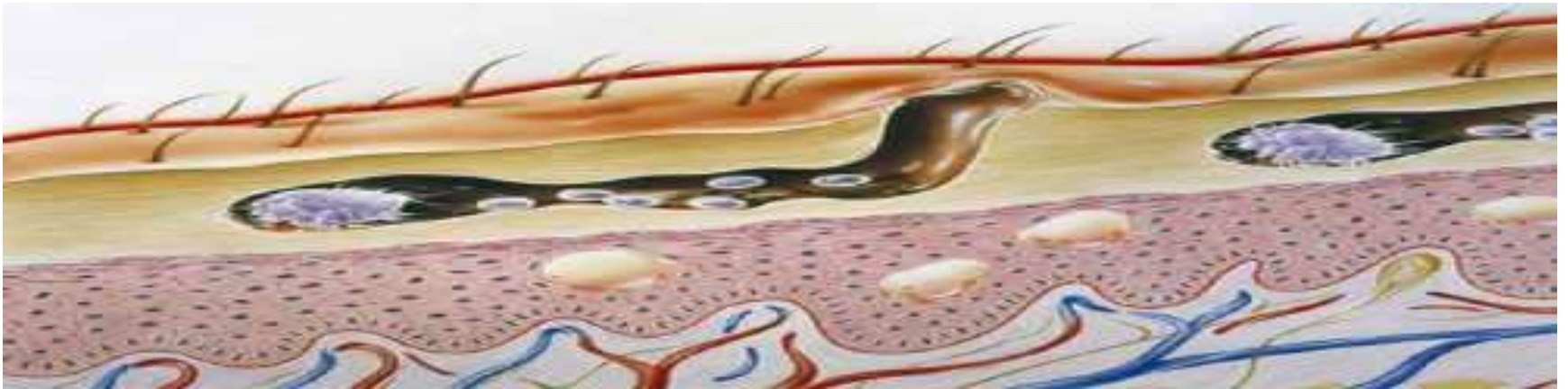
• كما يرتبط ظهور مرض الجرب بالنظافة الشخصية، حيث إن أنثى الطفيل المسبب للمرض تتجذب للدفء ورائحة العرق.

• أهم الأعراض

- حكة جلدية شديدة ومستمرة، تزداد في الليل أثناء النوم ، حيث يصبح الجلد دافئاً . كما تزداد بعد الاستحمام . و عادة تكون الحكة في جميع أجزاء الجسم خاصة الجذع والأطراف ، و نادرا ما يصاب الوجه وفروة الرأس .



- ظهور خطوط رفيعة جدا رمادية اللون غير منتظمة الشكل في الجلد. وهي عبارة عن جحور صغيرة (أنفاق) تقوم أنثى الطفيل بحفرها على سطح الجلد لوضع البيض ، - ووجود هذه الخطوط الرفيعة من علامات المرض التي تؤكد الإصابة ، لكن عدم وجودها لا ينفي المرض . و بالفحص المجهرى لمحتويات تلك الجحور يمكن رؤية الطفيليات البالغة و البيض.



• ولأن الطفيليات المسببة للجرب تفضل الأماكن الدافئة من الجلد ، فهي تكون أكثر انتشارا في : ثنايا الجلد ، الإبطين ، بين الأصابع ، حول السرة، الأرداف ، المرفقين ، باطن الرسغ ، حول حلمة الثدي ، الأعضاء التناسلية خاصة القضيب و كيس الصفن.

• طفح جلدي على هيئة نتوءات (بثور صغيرة) شديدة الحكة في الأطراف و الجذع . و هذا الطفح الجلدي نتيجة الحساسية الجلدية التي تسببها الطفيليات و المواد السامة التي تفرزها ، و قد تظهر بعد عدة أسابيع من العدوى بالطفيليات.

• خدوش حمراء على الجلد نتيجة الحكّة الشديدة.

• فقاقيع على الجلد (تقيجات) تظهر في حالة الإهمال في العلاج والنظافة الشخصية نتيجة التهاب بكتيري ثانوي للجلد المصاب.

• و يتم تشخيص مرض الجرب من خلال فحص الجلد وتواجد العلامات المميزة للمرض التي تتمثل في: الحكّة الجلدية أثناء الليل، التوزيع المميز للطفح الجلدي، إصابة أفراد آخرين من الأسرة، وجود الخطوط الرفيعة بالجلد (الأنفاق)